

SK-AGR随钻方位伽马探管

SK-AGR 是一种Tensor标准兼容的探管式方位伽马随钻测量工具，最高工作温度175°C，耐压25000Psi。

随钻方位伽马探管适用于大斜度定向井和水平井作业，在复杂地层和薄储层施工中，可以准确地提示接近边界或穿出边界，并能提供方向，为地质工程师规划井眼轨迹、实时地质导向提供依据，有效提高钻遇率。

产品特点

- 双通道伽马实时测量
- 可在增斜、降斜、复合钻进时提供上下左右伽马及总伽马
- 环境校正算法准确
- 先进的方位算法，方位信号识别性好
- 内部实时时钟，测量并记录钻具转速、振动、粘滑等工况
- 兼容 Tensor 与 Centerfire 系统
- 可定制配接第三方 MWD、LWD工具

240 RPM

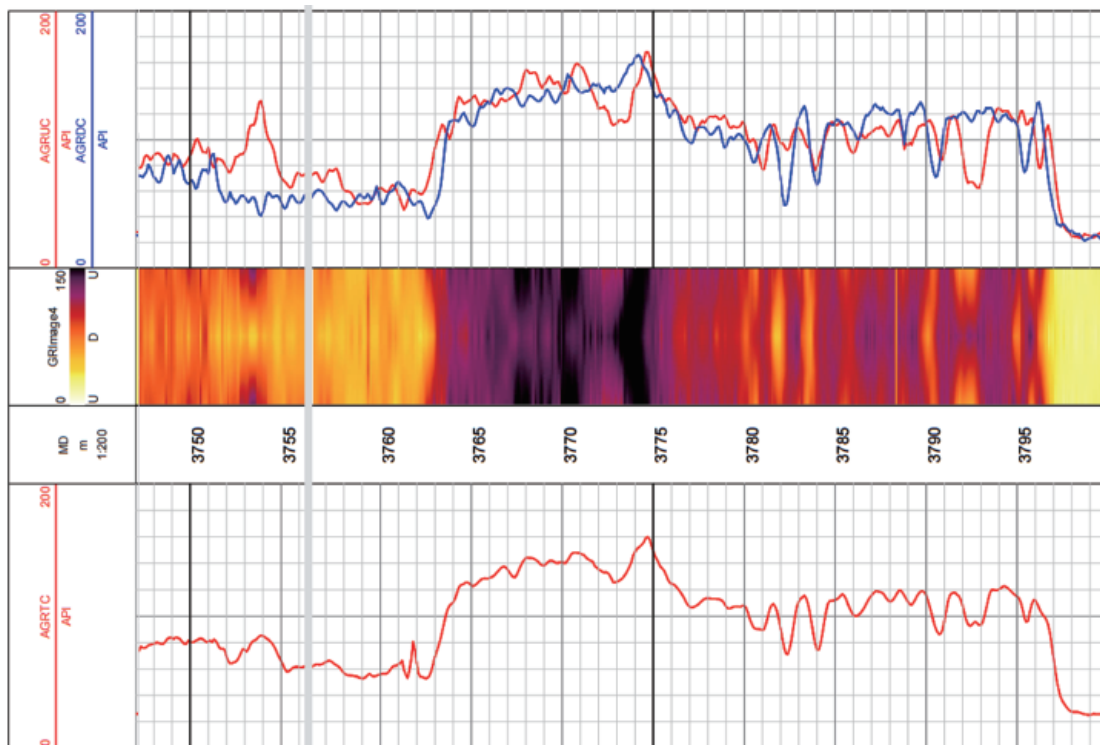
工作最高转速

175°C

最高工作温度

25000 Psi

最高工作压力



产品参数

灵敏度	1 CPS/API
测量精度	±5%@150°C ± 10%@175°C
测量扇区	16扇区
测量范围	0 ~1000 API
工作最高转速	240 RPM
工作电压	18 ~36 V
振动	25g /rms
冲击	1000g /0.5ms
机械尺寸	φ47.6mm *2050mm

温度等级	类型	循环温度 (°C)	极限温度 (°C)	灵敏度 (cps/API)	对比度
中温	双聚焦	150	165	1	1:3.5
高温		175	185		